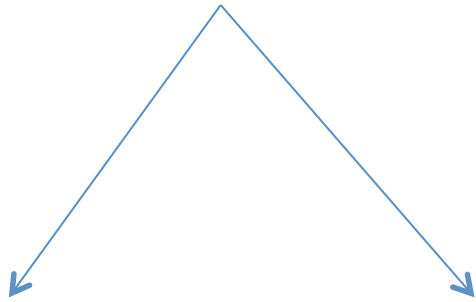


# Après Cancer du sein et sexualité

Natacha Espié

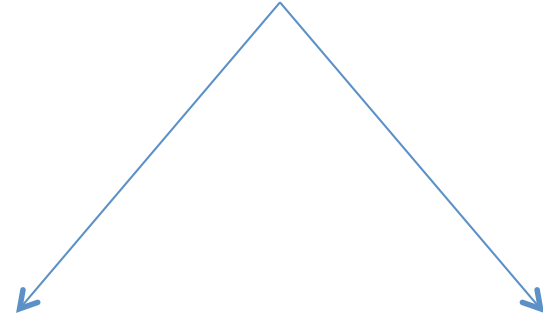
Cancer



Mort

Incertitude  
Danger

Sein



Plaisir

Maternité

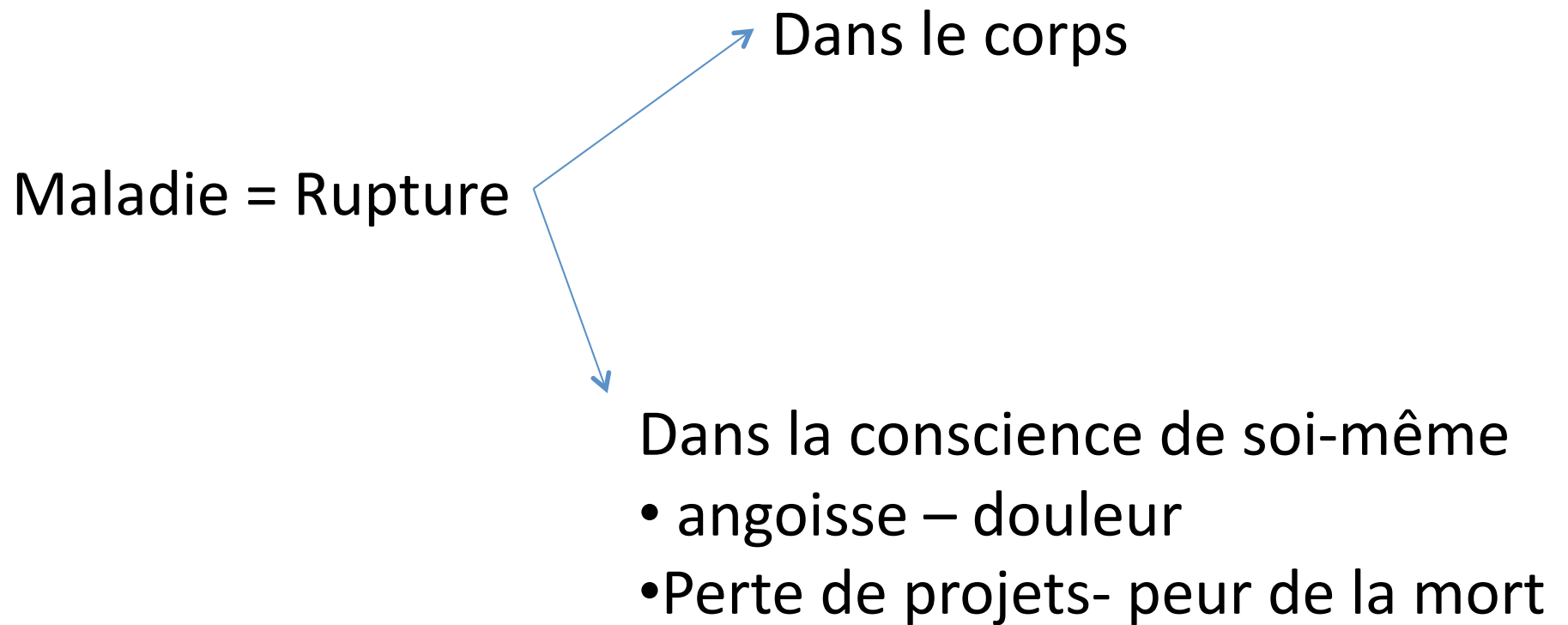
# Pas de schéma établi

Dépression

Angoisse

Tristesse

Arrêt des traitements – Traitement- Diagnostic





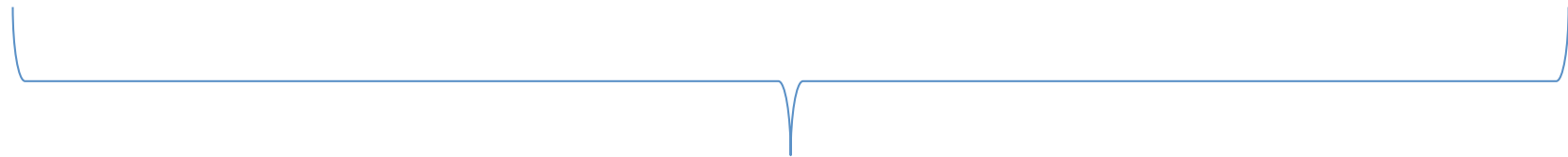
Après traitement = Rémission = Vie sous surveillance



Mammographie

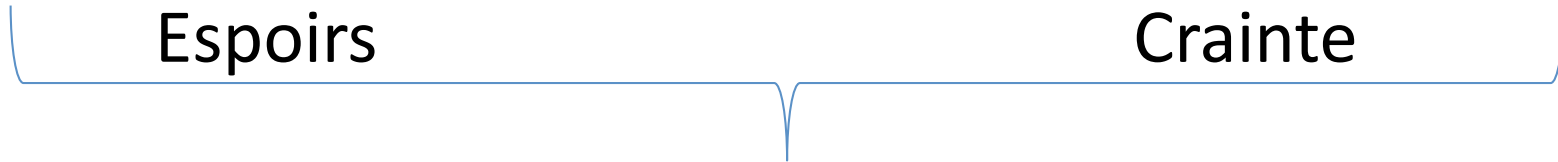
ACE

CA 15-3



Espoirs

Crainte

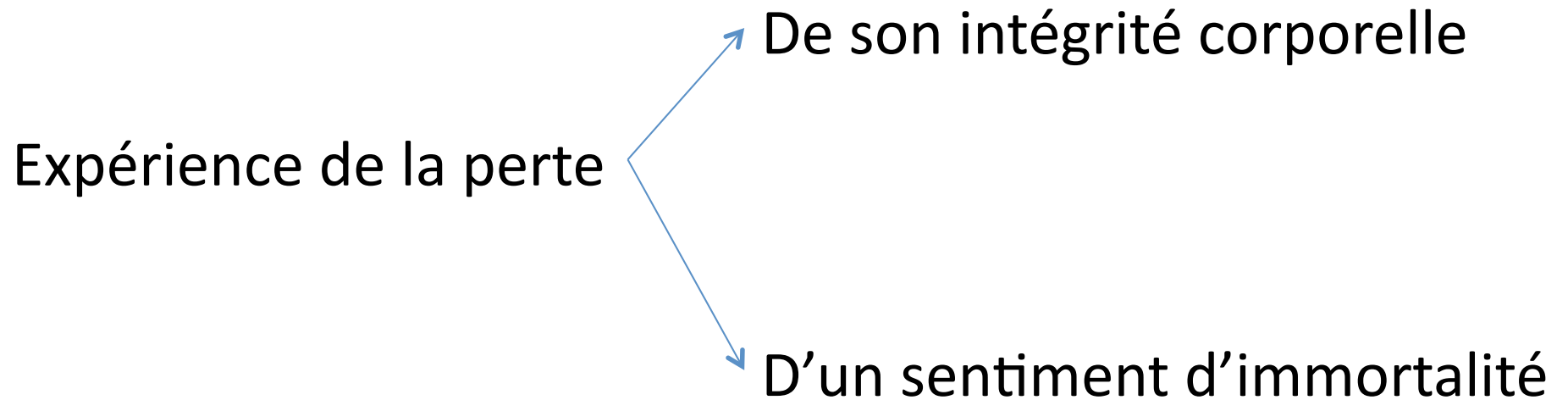


N'être ni malade, ni guérie

# Le roman du cancer

Une quête de sens dans l'insensé de la maladie

# Après cancer ≠ Retour à avant





La perte de l'étayage  
médical mène parfois à  
la dépression

# Dépression: critères diagnostiques

- Durée d'évolution: au moins deux semaines
- Perte d'espoir
- Absence de toute perspective positive
- Sentiment d'impuissance
- Responsable de sa maladie
  - Pourquoi?
  - Pourquoi-moi?

CULPABILITÉ

- Anxiété
- Troubles du sommeil
- Anorexie
- Fatigue
- Irritabilité
- Idées suicidaires



# Dépression essentielle (P. Marty)

- Large mouvement de désorganisation psychique
- Un silence affectif envahissant tout l'espace psychique



Dépression et cancer:  
Perte au niveau du Moi et  
non perte d'un objet  
d'amour



# Après le cancer du sein la femme est différente d'avant

- Cicatrices
- Séquelles de traitements
- Hormonothérapie et ses effets secondaires

Chirurgie:  
Bras lourd  
Lymphoedème  
Douleurs cicatricelles

Chimiothérapie:  
Neuropathie..

# Le cancer attaque les attributs féminins

Prendre en compte  
les changements survenus

Corps  
Pensée

Intime , relationnel



# Le féminin = réélaboration permanente

Puberté-Maternité-Ménopause

Transformation du corps à  
chaque étape de la vie

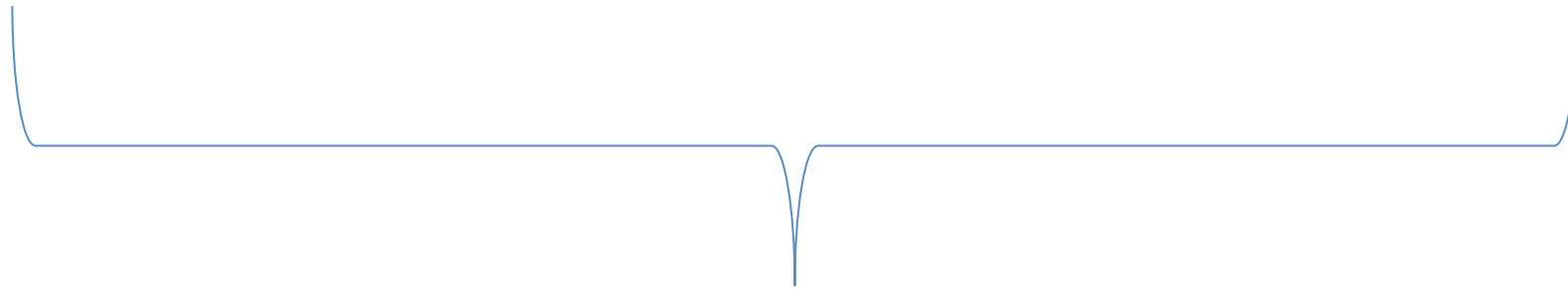


Cancer → Plus rien n'est à sa place

Embargo → sur la  
vie de femme



Ménopause: → cortège de désagréments  
→ prise de poids

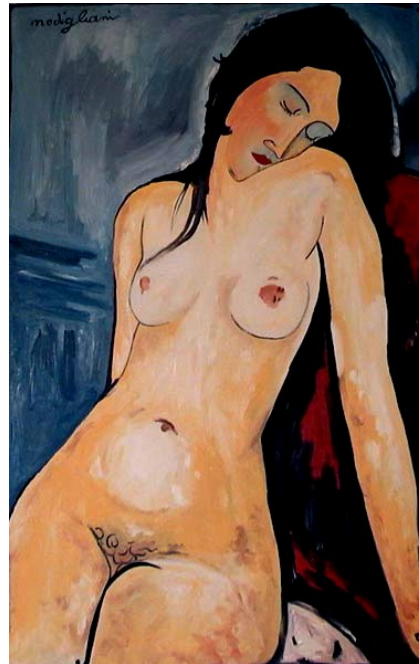


Corps du désir touché



Comment imaginer le regard de l'autre?

Sexe et Cancer



Plaisir et jouissance

Souffrance , Mort

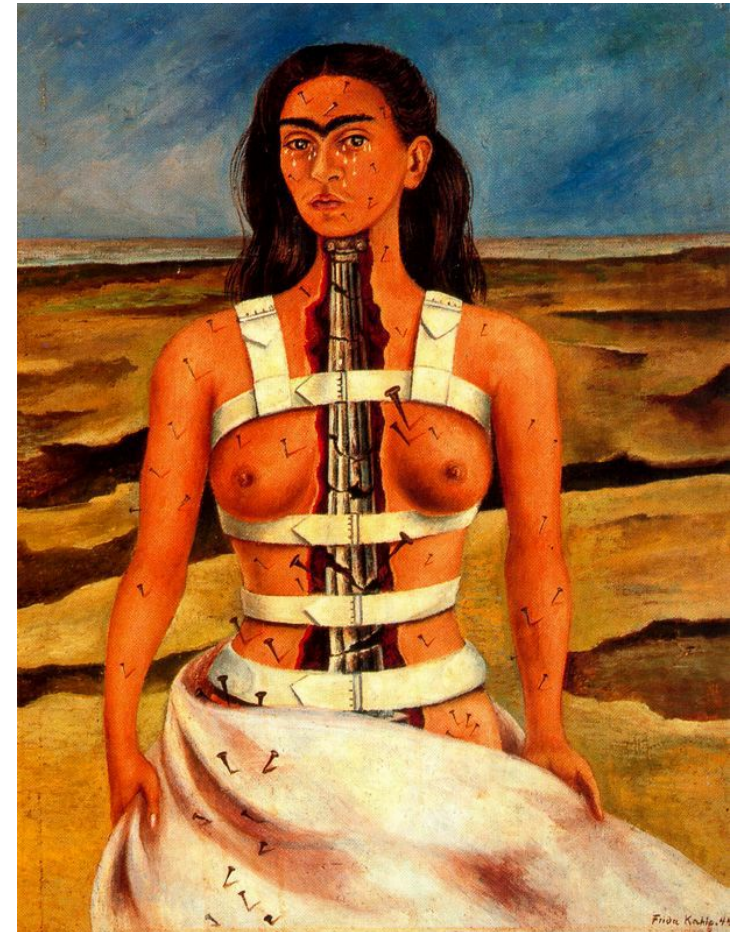


La sexualité

Dialogue qu'on écrit à deux

Chacun devant trouver  
sa place de sujet désirant

- Mauvaise acceptation des transformations corporelles induites par le cancer
  - Sécheresse vaginale
  - Cicatrices
  - Alopécie, etc...



Cancer du sein = altération de l'image de soi

Désinvestissement libidinal du monde extérieur  
≠ altération de la sexualité

Pour Freud, libido  $\neq$  appétit sexuel

= englobe aussi: - les intérêts

- les désirs

- la capacité à être





Pas de pénétration ne veut pas dire pas de sexualité

Subjectivité  
des patientes

La sexualité  
peut être  
touchée ou pas



Sein: zone érogène ou pas



Pas de sexualité sans désirs  
Une femme désirée restera désirante





« La mascarade féminine »

Importance d'une nouvelle intrication  
entre le corporel et le psychique



Cancer du sein = révolution permanente

Reconstitution d'une image désirable de soi  
comme femme, qui vient renforcer le narcissisme



Psychanalyse ≠ réparation illusoire  
= possibilité de se réappropriier  
son expérience



**Je vous  
remercie!**